

A 锁紧螺母

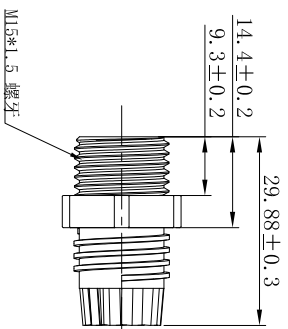
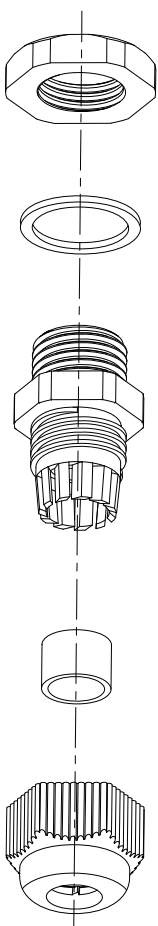
A 锁紧螺母

B 垫片

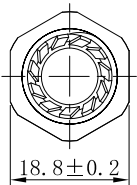
C 主体

D 防水胶套

E 迫紧螺母

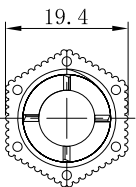


C 主体

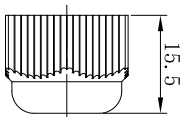


产品名称: 电缆固定头 (PG9)  
 线缆范围: 4mm~8mm  
 机板孔径: 15.1mm~15.4mm  
 扳手尺寸: 22/19

材料: A锁紧螺母/C主体/E迫紧螺母 尼龙66  
 B垫片/C防水胶套 EPDM耐候橡胶  
 所有材质符合RoHS环保标准  
 防水等级: IP68



E 迫紧螺母



未注公差尺寸		型号规格		单位		比例		版本		图号	
.X	~ ±0.30	设计	日期	mm	2:1	审核	日期	V0	批准	日期	PG9
.XX	~ ±0.25										
.XXX	~ ±0.20	陈山	2021/01/07								
Angle	~ ± 3°										

Http://www.ciscomn.com



深圳市新世联电子有限公司  
 TEL: +86 (755) 29912370 FAX: 29912372