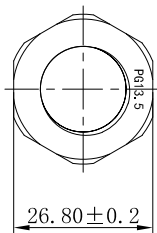
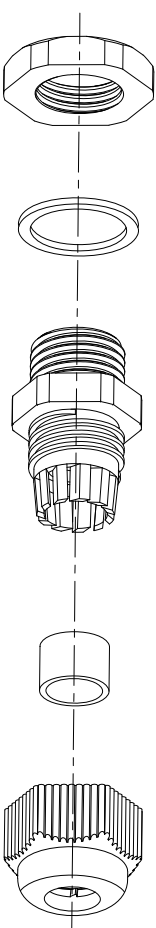


版本	更新内容	修订者	日期
V0	新图纸		2022/05/11



A 锁紧螺母



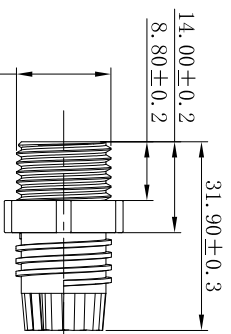
A 锁紧螺母

B 垫片

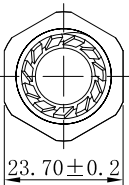
C 主体

D 防水胶套

E 迫紧螺母

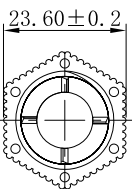


C 主体

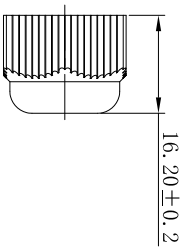


产品名称: 电缆固定头 (PG13.5)  
 线缆范围: 4mm~8mm  
 机板孔径: 20.4mm~20.7mm  
 扳手尺寸: 27/24

材料: A锁紧螺母/C主体/E迫紧螺母 尼龙66  
 B垫片/C防水胶套 EPDM耐候橡胶  
 所有材质符合RoHS环保标准  
 防水等级: IP68



E 迫紧螺母



		深圳市新世联电子有限公司 Http://www.ciscomm.com TEL: +86 (755) 29912370 FAX: 29912372	
未注公差尺寸	型号规格	单位	比例
.X ~ ±0.30		mm	2:1
.XX ~ ±0.25			版本
.XXX ~ ±0.20	设计	日期	V0
Angle ~ ± 3°	设计人	2022/05/11	审核
			批准
			日期