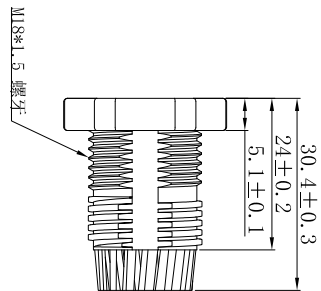
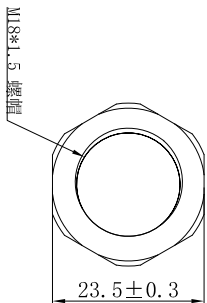
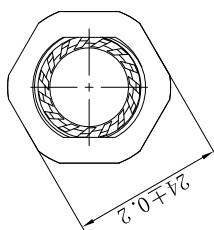


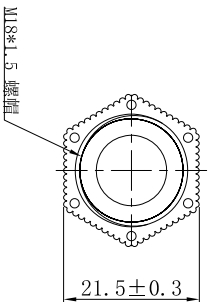
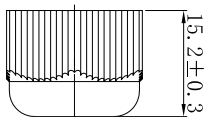
版本	更新内容	修订者	日期
V0	新图纸		2022/11/07



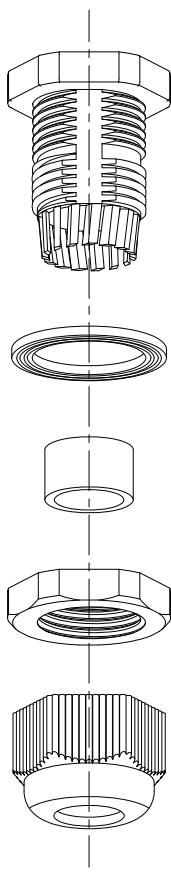
A 主体



D 锁紧螺母



E 迫紧螺母



A 主体

B 垫片

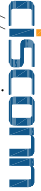

C 防水胶套

D 锁紧螺母

E 迫紧螺母

产品名称: 电缆固定头 (PG11)  
 线缆范围: 6mm~10mm  
 机板孔径: 18.1mm~18.4mm  
 扳手尺寸: 24/22

材料: A主体/D锁紧螺母/E迫紧螺母 尼龙66  
 B垫片/C防水胶套 EPDM耐候橡胶  
 所有材质符合RoHS环保标准  
 材料抗UV400  
 防水等级: IP68  
 工作温度: -40° C~+105° C

		深圳市新世联电子有限公司 TEL: +86 (755) 29912370 FAX: 29912372	
Http://www.ciscomm.com			
未注公差尺寸	型号规格	单位	比例
.X ~ ±0.30		mm	2:1
.XX ~ ±0.25		mm	2:1
.XXX ~ ±0.20	设计	日期	审核
Angle ~ ± 3°	设计人	2022/11/07	日期
			批准
			日期