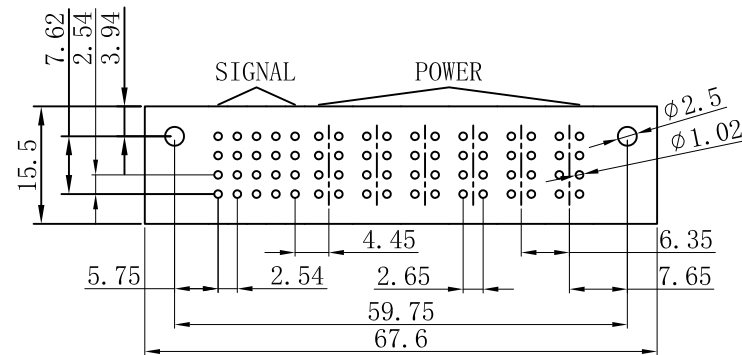
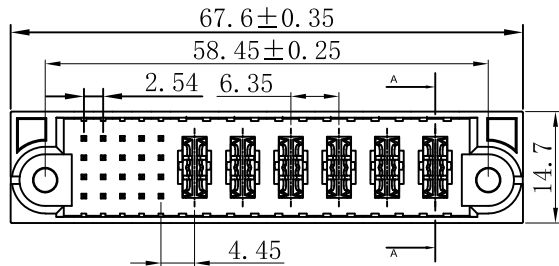


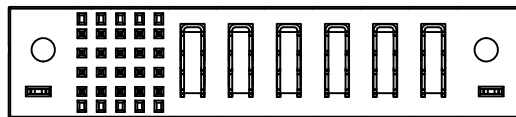
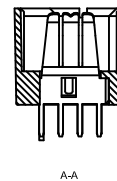
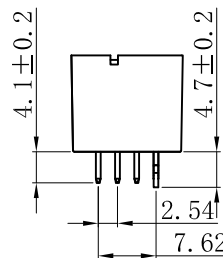
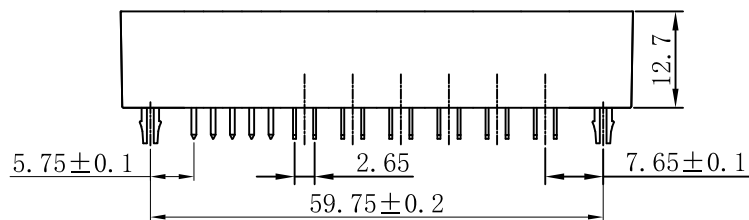
REV NO.	REVISION NOTE	REVISER	DATE
VO	NEW DRAWING		2022/04/08

客户编码	XX-XXX
------	--------

打印日期:2022/4/8 18:51:00



P.C.Body Hole Layout



注:

1. 材质:

- A. 端子: 高性能铜合金 C18400
- B. 胶壳: PA46+30%玻纤 UL94V-0 颜色: 黑色

2. 电镀:

- 信号接触件: 底层镀镍30u"-50u", 表面镀金1u"
- 电源接触件: 底层镀镍30u"-50u", 表面镀金1u"

3. 电性能要求:

- 额定电压: 信号接触件: 60V; 电源接触件: 250V
- 额定电流: 单个电源触点最大40A; 所有电源触点最大30A; 单个信号触点最大3A; 所有信号触点最大1.5A.
- 耐压: 信号接触件之间: 1000VDC/min, 漏电流小于1mA
- 电源接触件之间: 5.08PH 1500VAC/min, 漏电流小于1mA
- 6.35PH 2000VAC/min, 漏电流小于1mA
- 7.62PH 2500VAC/min, 漏电流小于1mA
- 绝缘电阻: 信号接触件之间: 500MΩ; 电源接触件之间, 电源与信号接触件之间: 10000MΩ
- 接触电阻: 小于等于10mΩ
- 工作温度: -40~+125°C (已包括40°C的升温);

		深圳市新世联电子有限公司			
Http://www.cisconn.com		TEL:+86(755)29912370 FAX:29912372			
Tolerance Unless Otherwise Specified	Title	6P电力+20P信号 公座 6.35 插件式电源信号连接器			
.X ~ ±0.30		Units	Scale	REV NO.	Material No.
.XX ~ ±0.25		mm	1:1	VO	
.XXX ~ ±0.20	Drawing By	Date	Reviewed By	Date	Approvai By Date
Angle ~ ± 3°		2022/04/08			

A

A

B

B

C

D